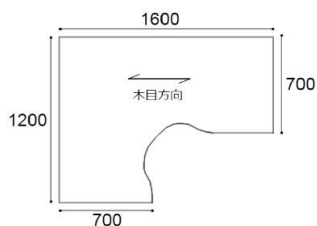


## 部材表 1/2

対照タイプ: 天板サイズ W70-160cm × D70-120cm

必要工具: 六角レンチ(5mm)

天板 W160cm × D120cm 1枚



D70cm用脚 2個



センター脚 1個



フレーム L139cm 1本



フレーム L99cm 1本



脚先パーツ 2個



脚+フレーム連結パーツ 2個



フレームパーツ 2個



脚上部化粧パーツ 左1個 右1個



ダクトカバー 2個



## 部材表 2/2

① M8×15 合計11本  
脚+フレーム 8本  
コーナー脚+天板 3本



② M6×60 4本  
脚+フレーム



③ M8×15 合計4本  
脚先パーツ 2本  
脚先端+天板 2本



④ M6×15 2本  
センター脚+フレーム



⑤ M8×70 4本  
天板+フレーム端



⑥ M8×65 4本  
天板+フレーム



天板パーツ 4個



## 組み立てかた 1/3

(実際の商品とは異なる写真もがございますが組み立てかたは同じです)

脚にフレーム連結パーツを取り付けます



※上下の向きを確認してください



反対側もあわせて4カ所固定



脚に天板固定パーツを取り付けます



フレームと脚を連結します



フレームの向きに注意して脚にセットします。



黒いフレームパーツを支えながらボルト止めします



↑下から見た写真です

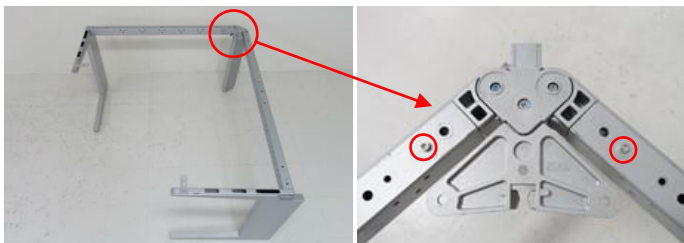
組み立てかた 2/3 に続きます

## 組み立てかた 2/3

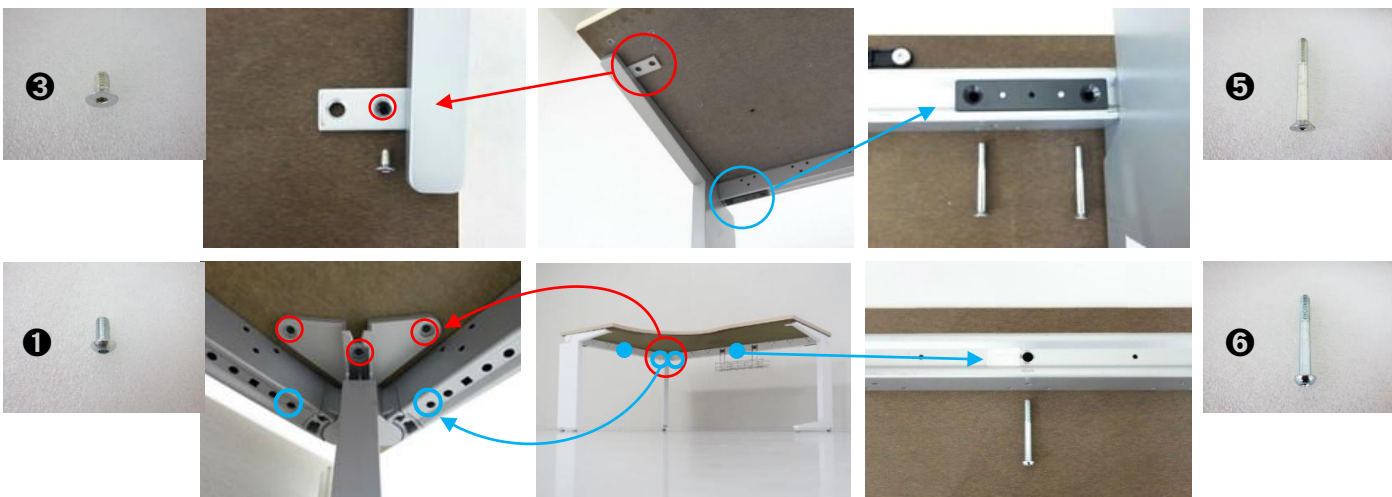
脚上部に化粧パーツを差し込んで取り付けます



コーナー脚を連結します



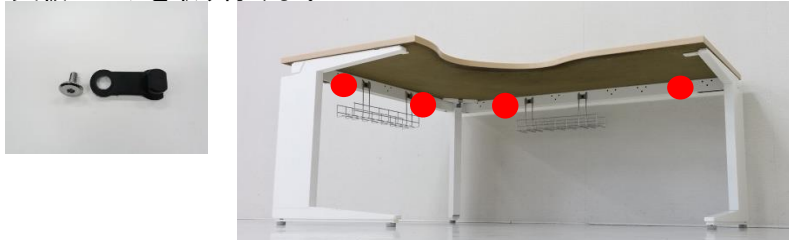
天板を脚にセットして固定します



組み立てかた 3/3 に続きます

## 組み立てかた 3/3

天板パーツを取り付けます



### ※天板パーツ

天板と壁等に隙間をあけたい時に出して使います。



ダクトカバーをセットします



完成です

中古オフィス家具専門店

**楽市**  
RAKU-ICHI

営業時間 9:00～17:00

定休日 日・祝・第1.3.5土曜  
(上記ほか夏期・年末年始休業あり)

**☎ 0120-691-560**

【中古オフィス家具専門店 楽市】

楽市は国内最大級の中古オフィス家具専門店です。

2,500坪の倉庫に15,000点以上の商品を揃え、良質な一流メーカーの中古オフィス家具を全国へ販売しています。

格安新品オフィス家具も多数取り揃えております。

安心の6ヶ月保証もお付けしておりますので、安心してご購入いただけます。