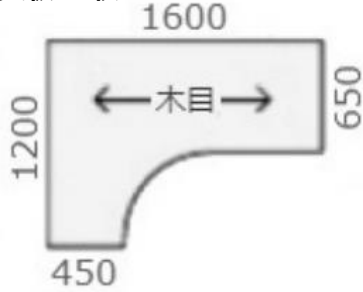


イトーキ製 インフューズ L型デスク W45-160cm × D65-120cm **部材表**

■使用工具:六角レンチ (5mm)

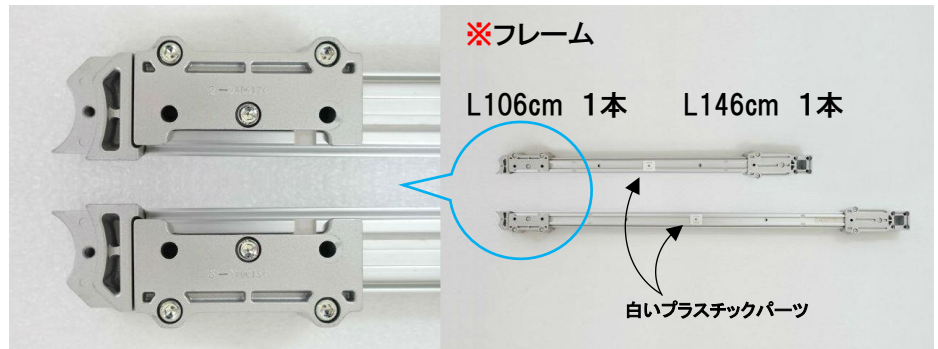
※写真は左ラウンドタイプです (右ラウンドタイプは逆向きになります)

※天板 1枚



※フレーム

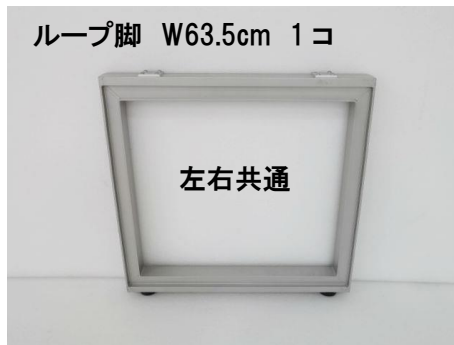
L106cm 1本 L146cm 1本



コーナー脚 1コ



ループ脚 W63.5cm 1コ



ループ脚 W43.5cm 1コ



ループ脚パーツ 2コ



天板パーツ 4コ



連結パーツ 4セット



合計22本

ループ脚パーツ・フレーム 16本
天板+フレーム 6本

Aボルト
M6×50



合計11本

コーナー脚+フレーム 2本
天板パーツ取付 4本
天板+脚 5本

Bボルト
M6×20



ループ脚にパーツを
取り付けます



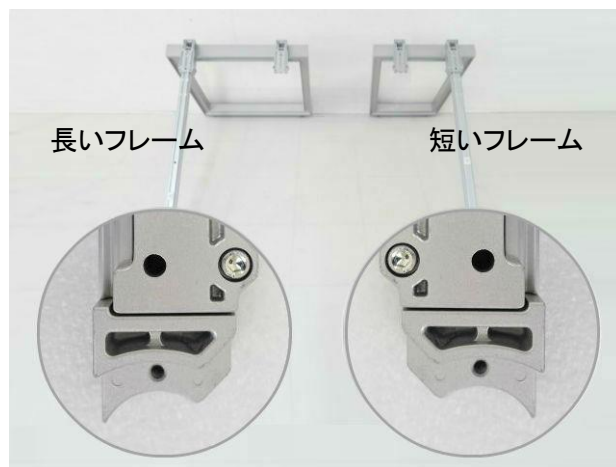
写真は左ラウンドタイプ
(右ラウンドタイプは
逆側に取り付けます)



ループ脚・フレームを
連結します
(上記パーツ取り付けと
同じ要領です)



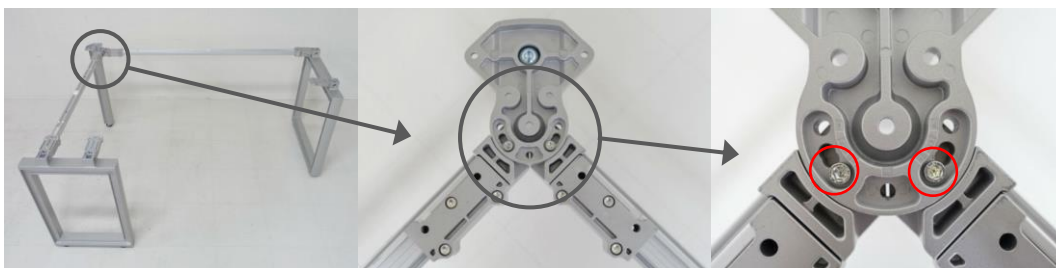
※フレームの長さに
注意してください



※コーナー脚を連結します



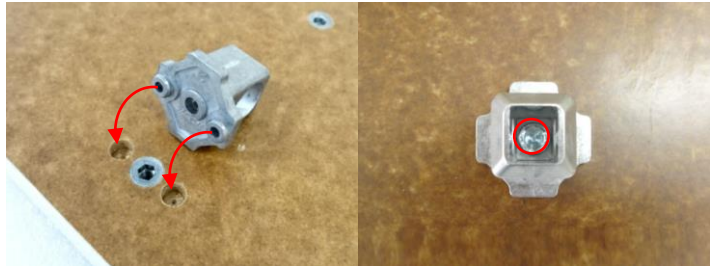
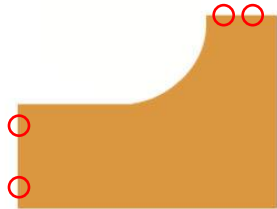
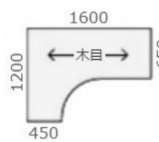
※9の刻印がある位置で
ボルト固定します



組立説明書 2/2 に続く

イトーキ製 インフューズ L型デスク W45-160cm×D65-120cm 組立説明書 2/2

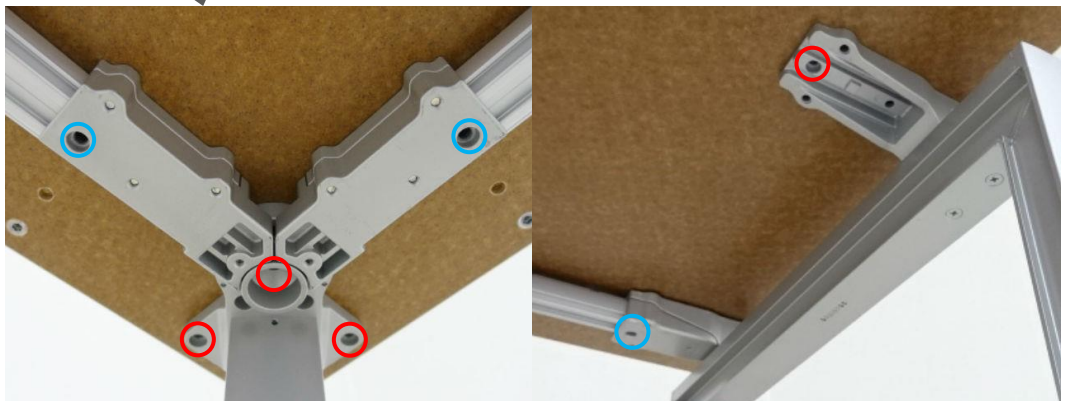
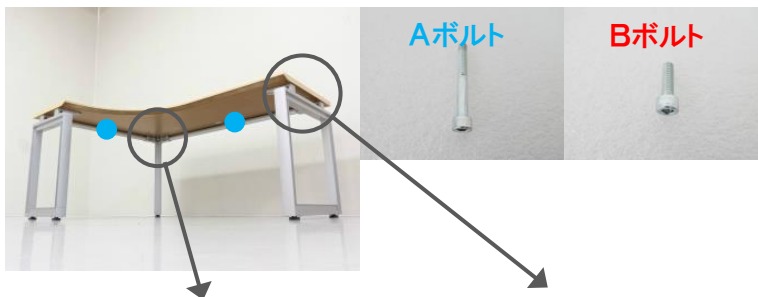
天板パーツを取り付けます



天板と脚を連結します



Aボルト ○印の位置
Bボルト ○印の位置



天板を固定します



完成です