

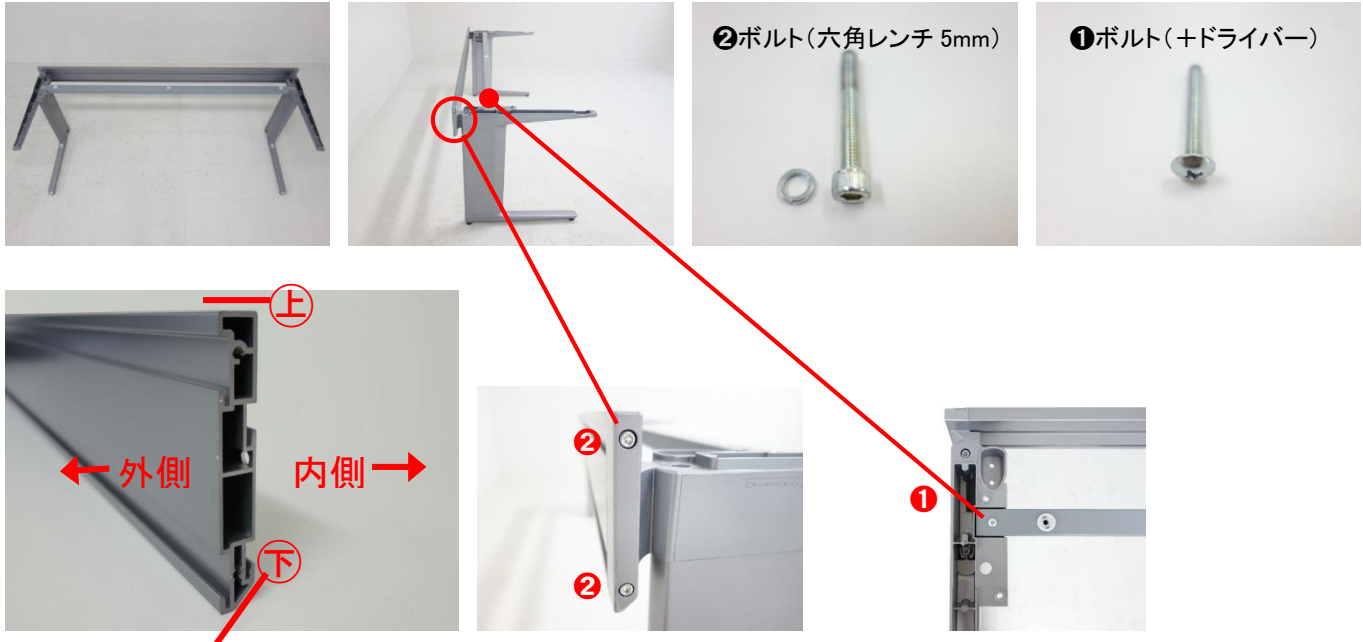
# オカムラ製プロステージ 平デスク W140cm

## 組立説明書

※写真はL脚タイプですが、ボルト使用箇所などは同じです。

### 1. 脚・ビーム・連結ビームを連結します

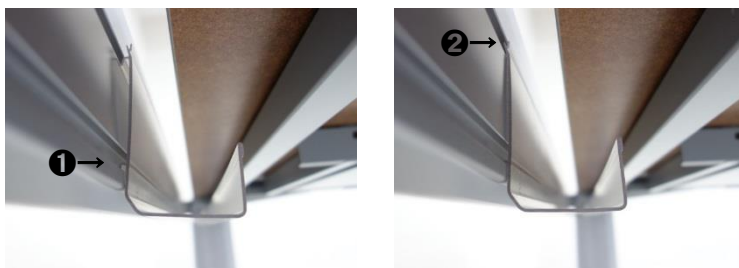
※ビームの向きを確認してください



### 2. 天板に脚を固定します



### 3. ケーブルトレイをセットします (ビーム内側の溝に トレーの下側→上側の順ではめこみます)



完成です

オカムラ製プロステージ 平デスク W140cm

部材表

