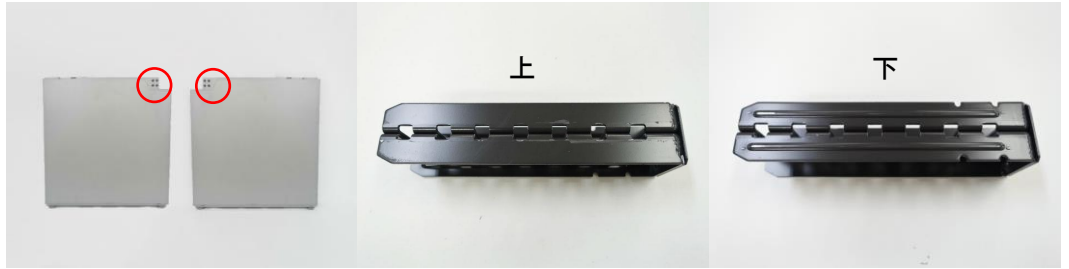


オカムラ製 プロユニットシリーズ L型デスク W160cm×D160cm 組立説明書1

脚にフレーム連結パーツを  
固定します

ボルト①



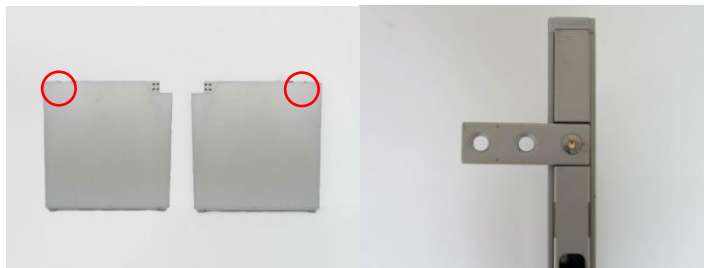
必要工具

以下全て六角レンチ(5mm)



脚に天板固定パーツを  
取り付けます

ボルト③



フレームと脚を連結します

ボルト②



フレームの向きに注意して  
脚にセットします



黒いフレームパーツを  
支えながらボルト止めします



下から見ると→



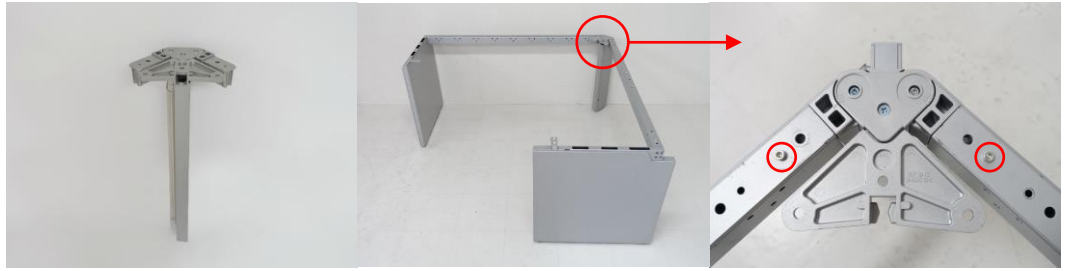
脚上部に化粧パーツを  
差し込んで取り付けます



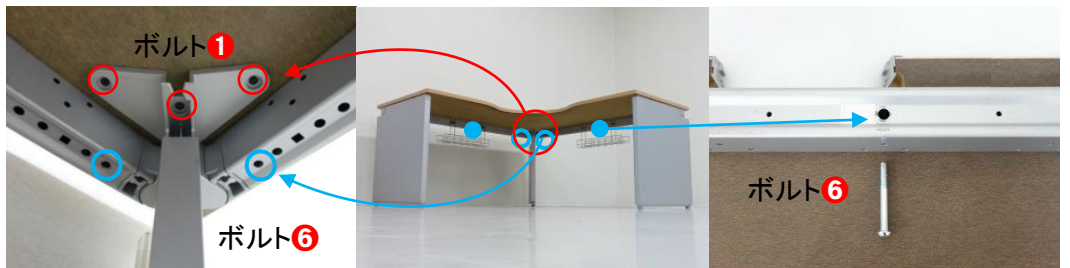
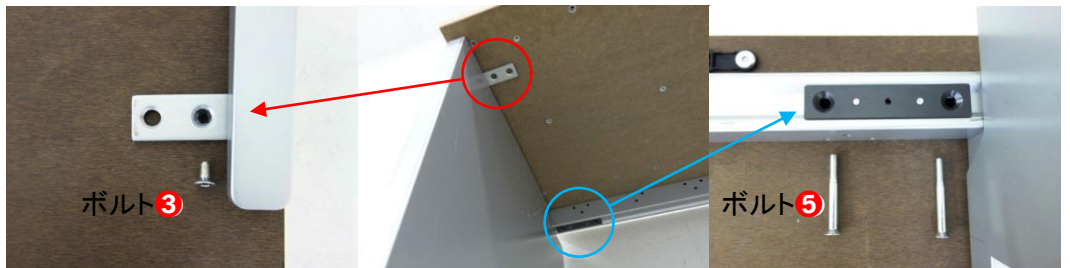
オカムラ製 プロユニットシリーズ L型デスク W160cm×D160cm 組立説明書2

コーナー脚を連結します

ボルト④



天板と脚を固定します



コード受けを取り付けます



天板裏のパーツを  
取り付けます



天板と壁等に隙間を  
あけたい時に出して使います



ダクトカバーを取り付けます

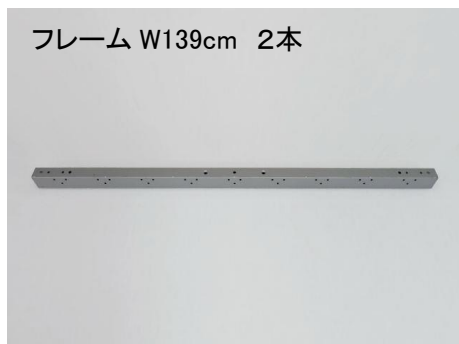


完成です



# オカムラ製 プロユニットシリーズ L型デスク W160cm×D160cm

## 部材表1



# オカムラ製 プロユニットシリーズ L型デスク W160cm × D160cm

## 部材表2

