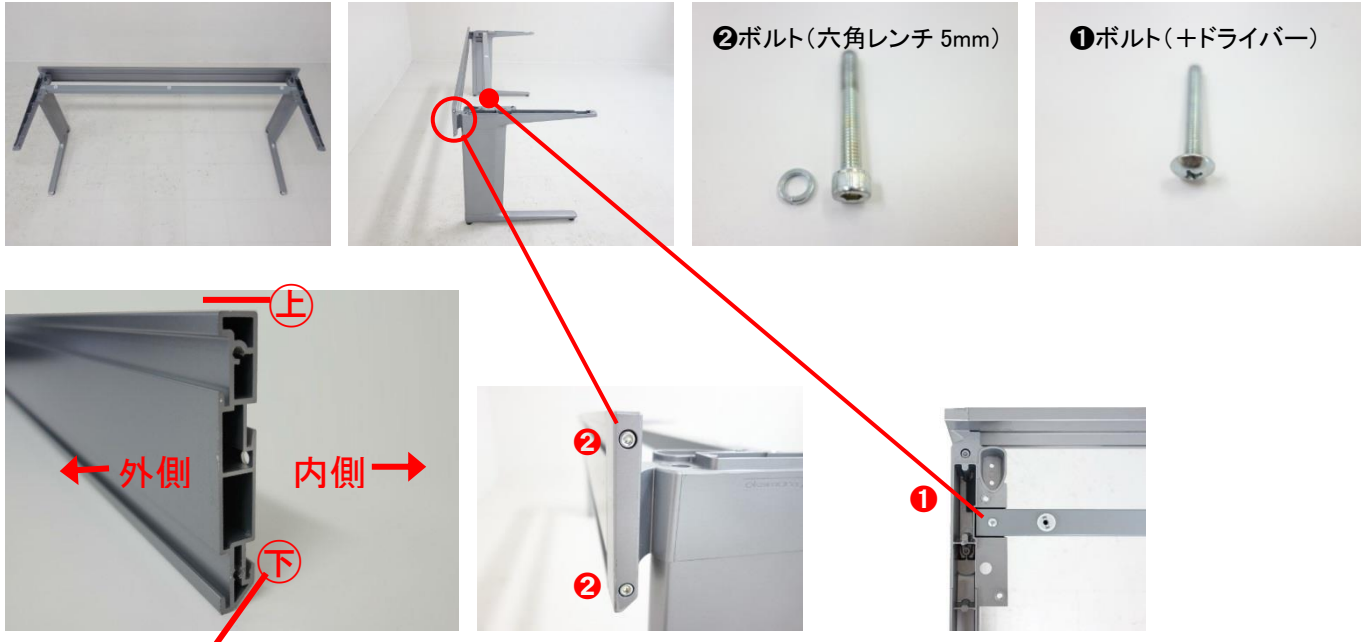


# オカムラ製 プロステージ 平デスク W160cm 組立説明書

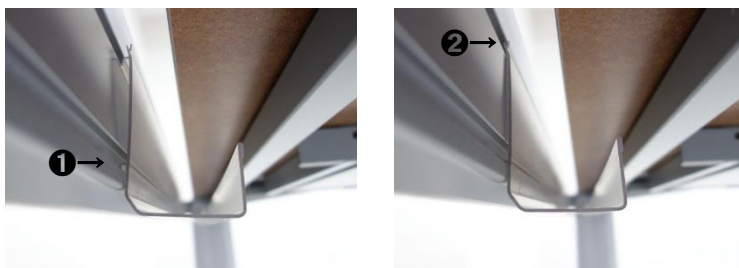
1. 脚・ビーム・連結ビームを連結します  
※ビームの向きを確認してください



2. 天板に脚を固定します



3. ケーブルトレイをセットします (ビーム内側の溝に トレーの下側→上側の順ではめこみます)



完成です

オカムラ製 プロステージ 平デスク W160cm  
部材表

