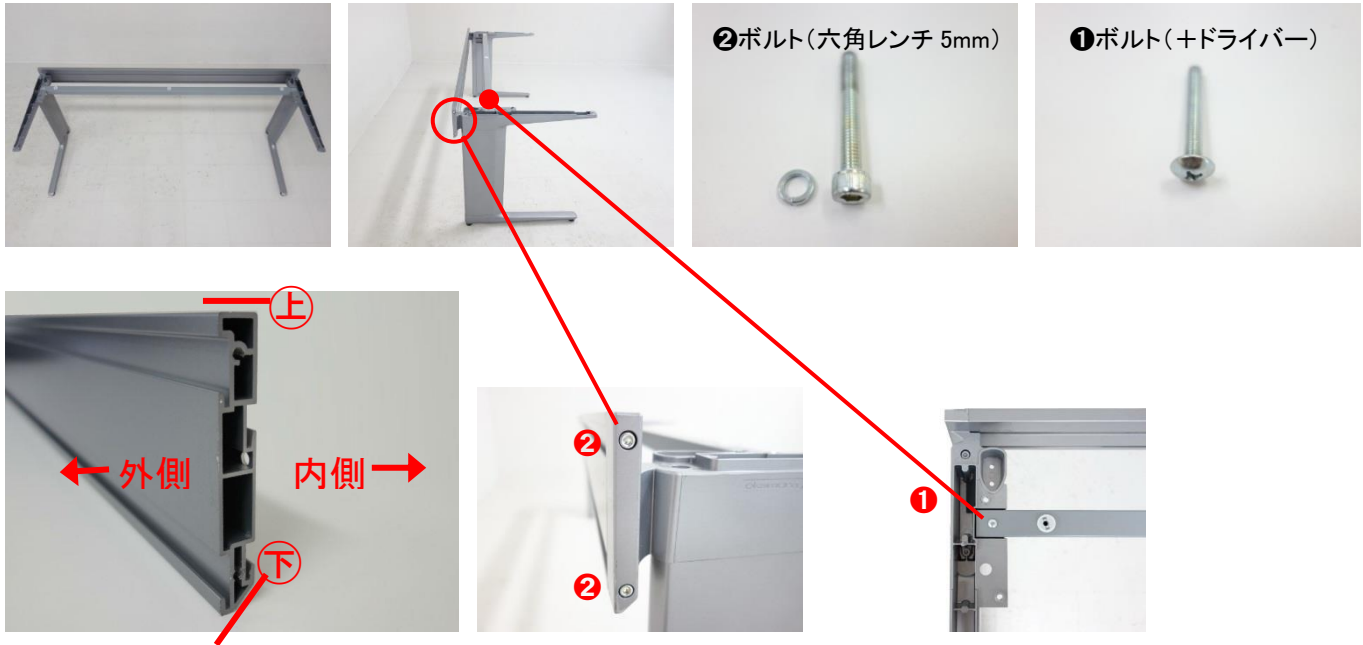


# オカムラ製 プロステージ 平デスク W140cm

## 組立説明書

脚・ビーム・連結ビームを連結します

※ビームの向きを確認してください



天板に脚を固定します

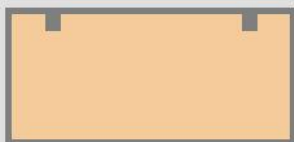


完成です

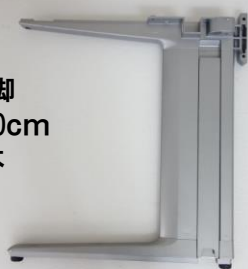
オカムラ製 プロステージ 平デスク W140cm

部材表

天版 1枚



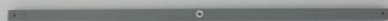
左脚  
H70cm  
1本



右脚  
H70cm  
1本



連結ビーム  
W131cm 1本



ビーム W133cm 1本



①脚+連結ビーム  
M6×45  
2本



②脚+ビーム  
六角孔 M6×45  
4本



③連結ビーム+天板  
M6×60  
1本



④脚+天板  
M6×20  
6本

